




GRILLE DE CORRECTION

premier cycle 

Date : _____ Étape : _____ Nom de l'élève : _____

Échelle descriptive	A	B	C	D	E
Critères d'évaluation	Très satisfaisant (20 points)	Satisfaisant (16 points)	Acceptable (12 points)	Peu satisfaisant (8 points)	Insatisfaisant (4 points)
Critère 1 Adaptation à la situation d'écriture	Les idées, bien développées , tiennent compte du sujet ou du thème.	Les idées, peu développées , tiennent compte du sujet ou du thème.	Les idées tiennent compte du sujet ou du thème. Les idées sont très peu développées ou trop générales, laissant place à l'interprétation, ou alors plusieurs idées sont superflues.	Il manque un élément important pour que le sujet ou le thème soit respecté.	Les idées ont peu ou pas de liens avec le sujet ou le thème.
Critère 2 Cohérence du texte *	* <u>Rétroaction</u> :				
Critère 3 Utilisation d'un vocabulaire approprié *	* <u>Rétroaction</u> :				
Critère 4 Construction des phrases et ponctuation appropriées (sens, présence et ordre des mots)	En général , les phrases sont bien structurées. Certaines sont élaborées. Les phrases élaborées présentent parfois des erreurs d'ordre syntaxique qui ne nuisent pas à la compréhension. La majuscule et le point sont bien utilisés pour délimiter les phrases.	La plupart des phrases sont simples et bien structurées. Elles sont peu variées. La majuscule et le point sont souvent bien utilisés pour délimiter les phrases. Les phrases élaborées sont parfois difficiles à comprendre ou mal ponctuées.	La plupart des phrases sont simples. Certaines sont bien structurées et délimitées par la majuscule et le point.	Plusieurs phrases sont mal structurées ou sont calquées sur l'oral. OU L'utilisation du point pour marquer les frontières des phrases est souvent déficiente : absence ou usage erroné.	La majorité des phrases sont mal construites ou sont calquées sur l'oral. OU L'utilisation du point pour marquer les frontières des phrases est déficiente : absence ou usage erroné.
Critère 5 Respect des normes relatives à l'orthographe d'usage et à l'orthographe grammaticale *Voir le tableau de correspondance	La majorité des mots étudiés en classe sont correctement orthographiés. La majorité des accords (dét. + nom) ont été effectués correctement. Moins de 4 % d'erreurs	Un bon nombre de mots étudiés en classe sont bien orthographiés. Un bon nombre d'accords (dét. + nom) ont été effectués correctement. 4 % à 7 % d'erreurs	La plupart des mots les plus fréquents étudiés en classe sont bien orthographiés. Les autres mots peuvent être écrits au son. Quelques accords (dét. + nom) ont été effectués correctement. 8 % à 10 % d'erreurs	Un petit nombre de mots étudiés en classe sont bien orthographiés. 11 % à 14 % d'erreurs	De fréquentes erreurs nuisent à la compréhension. Plus de 14 % d'erreurs
Utilisation efficace des stratégies, écriture et présentation *	* <u>Rétroaction</u> :				

Signature des parents : _____

Total : _____ %



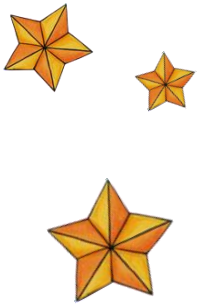


TABLEAU DE CORRESPONDANCE ENTRE LE NOMBRE D’ERREURS ET L’ÉCHELLE D’APPRÉCIATION POUR LA CORRECTION DE L’ORTHOGRAPHE

Nombre de mots du texte	Très Satisfaisant	Satisfaisant	Acceptable	Peu satisfaisant	Insatisfaisant
	A	B	C	D	E
	Moins de 4 % d’erreurs	De 4 % à 7 % d’erreurs	De 8 % à 10 % d’erreurs	De 11 % à 14% d’erreurs	Plus de 14 % d’erreurs
Moins de 25 mots	1 erreur ou moins	2 erreurs	3 erreurs	4 erreurs	5 erreurs et +
25 à 49 mots	2 erreurs et moins	3 erreurs	4 à 5 erreurs	6 à 7 erreurs	8 erreurs et +
50 à 74 mots	3 erreurs et moins	4 à 5 erreurs	6 à 7 erreurs	8 à 10 erreurs	11 erreurs et +
75 à 99 mots	4 erreurs et moins	5 à 6 erreurs	7 à 9 erreurs	10 à 13 erreurs	14 erreurs et +

Ne pas oublier :

- Pour les erreurs d’orthographe d’usage répétées, ne compter qu’une faute si l’erreur est la même chaque fois.
- Un mot illisible est considéré comme une faute d’orthographe d’usage.

Important : Lorsque cette grille de correction est utilisée en cours de cycle, l’enseignant **doit l’adapter en fonction des apprentissages réalisés par ses élèves.**

Précisions sur l’évaluation au premier cycle du primaire



Éléments à considérer à la fin du premier cycle du primaire

Syntaxe et ponctuation	<ul style="list-style-type: none"> ☑ Présence d’au moins un verbe conjugué ☑ Présence de tous les mots placés dans l’ordre ☑ Ponctuation : Majuscule et point
Orthographe, conjugaison et accords (Précisions du critère 5)	<ul style="list-style-type: none"> ☑ Les mots d’orthographe étudiés en classe ☑ Utiliser, sans découverte du système de la conjugaison, les formes verbales fréquentes à l’écrit des verbes : <div style="border: 1px solid black; background-color: #FFD700; padding: 5px; text-align: center; margin: 5px 0;">aimer, aller, avoir, dire, être et faire</div> à l’indicatif présent, accompagnées de leur pronom de conjugaison (verbes en apprentissage sur les listes orthographiques). ☑ Accord du déterminant avec le nom dans le groupe du nom (ex. : les chats)